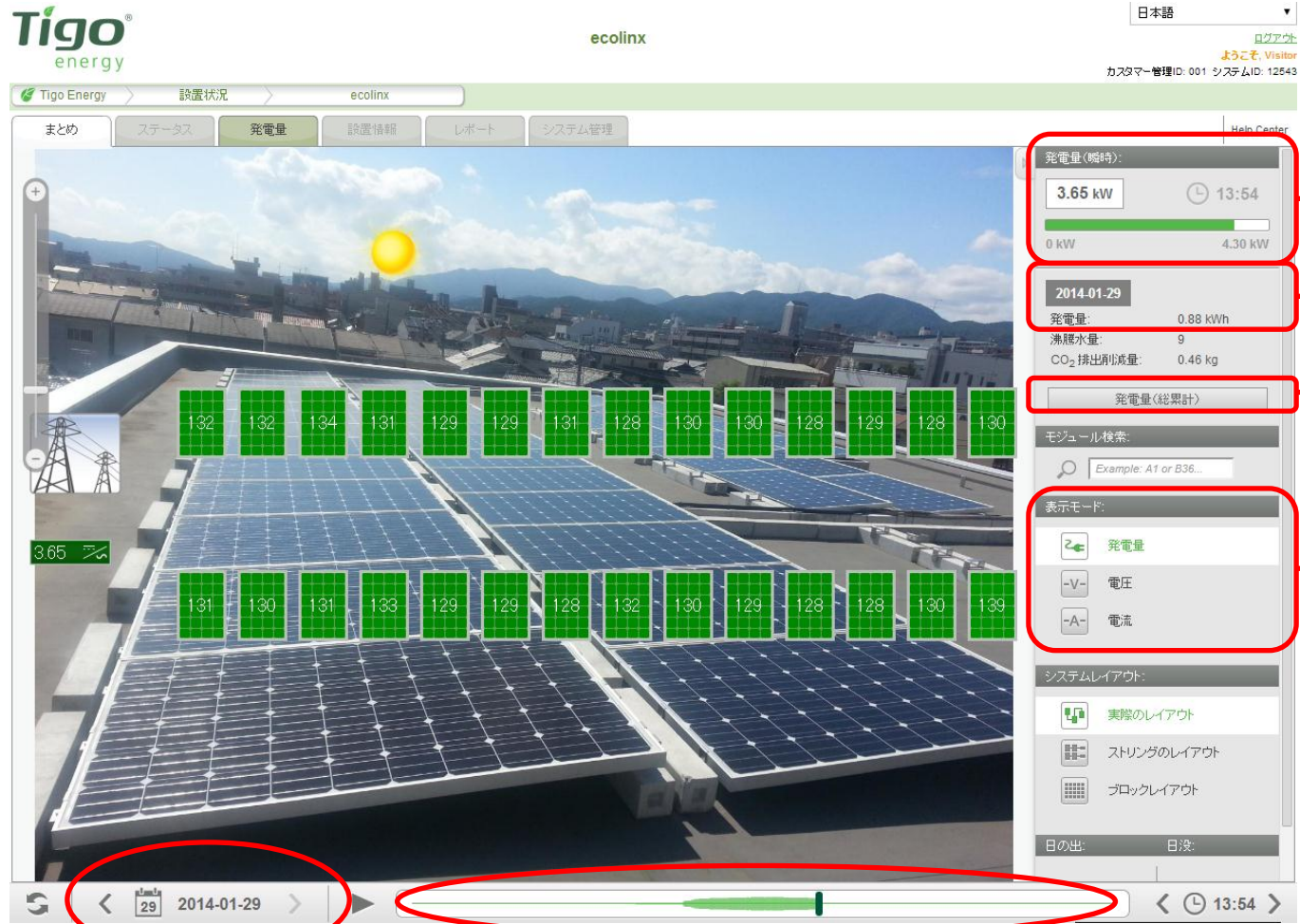


京都エコエネルギー学院 Tigo監視装置の簡易マニュアル



時間帯の
瞬時出力を表示

発電量を表示

当日の発電量と
累計総発電量
を選択できる

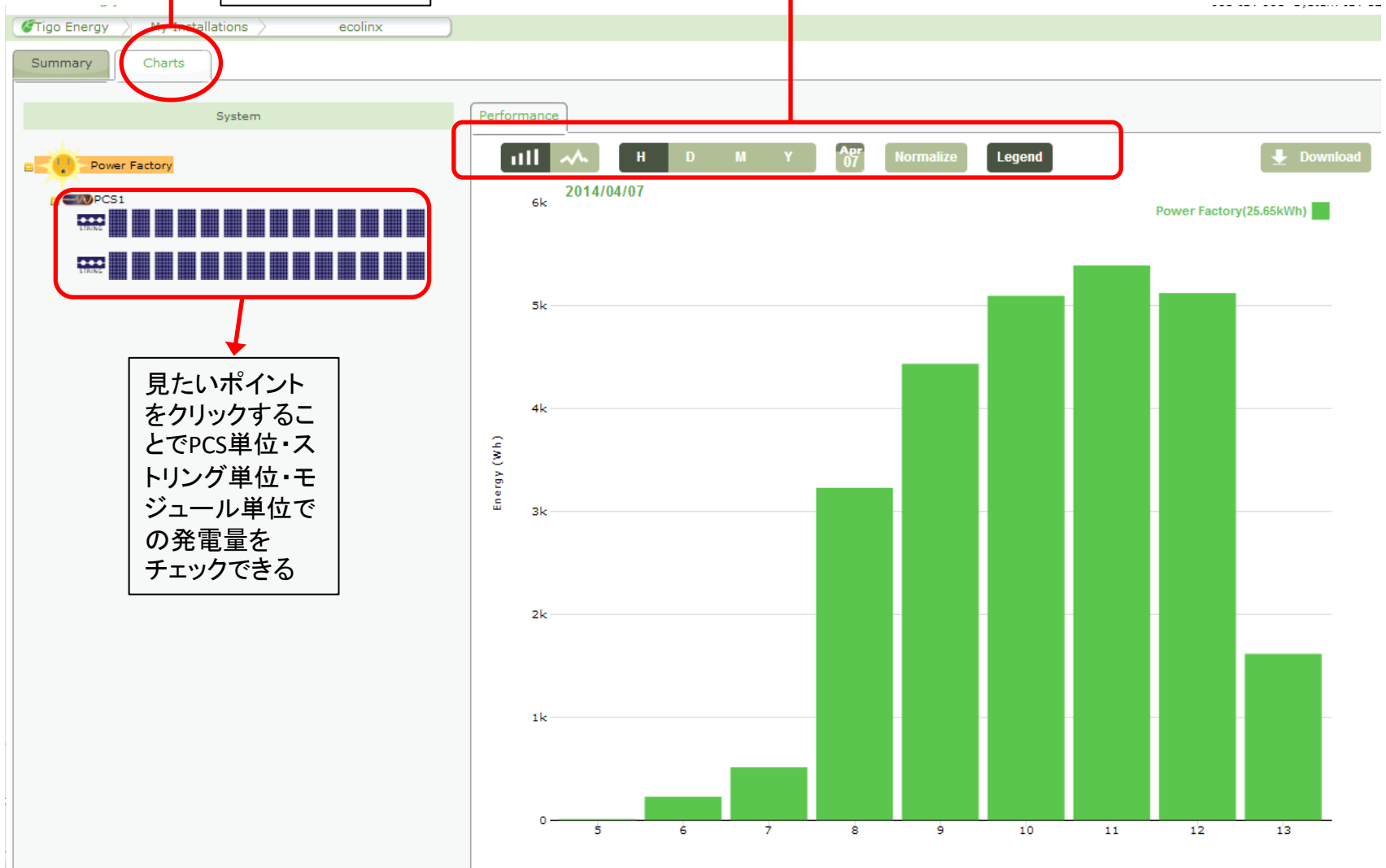
発電量/電圧/電
流それぞれの
表示選択がで
きる

任意の日付の
選択ができる

スライダーで任意の時間帯の表示ができる

Chartsのタブをクリック

任意の日付での発電量データをチェックできる



見たいポイントをクリックすることでPCS単位・ストリング単位・モジュール単位での発電量をチェックできる